

# Внимание! Клещи!



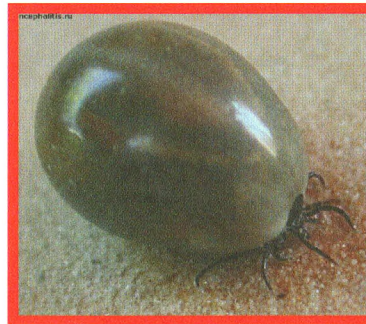
На территории Ростовской области ежегодно регистрируются случаи заболевания Крымской геморрагической лихорадкой (КГЛ), в том числе со смертельным исходом, переносчиками которой являются **клещи**. В Ростовской области встречается 6 видов клещей, питающихся кровью и нападающих на человека. Клещи подстерегают добычу на растительности (могут находиться на высоте до 1 метра) или активно ищут её. На присутствие прокормителя реагируют с расстояния до 5 метров.



## Напившийся клещ!!!

Суточная активность клещей зависит от температуры и влажности.

В сухую и жаркую погоду клещи активны утром и вечером, в пасмурные дни пик активности приходится на середину дня. Ночью активность падает, но не до нуля.



Кровь необходима клещам на протяжении всей жизни - с начала для полноценного развития, затем для воспроизведения потомства. Каждая самка может отложить до 1000 яиц. Пьют кровь долго: личинка - 2-3 дня, нимфа - 3-4 дня, взрослая особь - до 2-х недель.

При уходе за животными, при полевых работах, отдыхающим на природе необходимо соблюдать предельную осторожность. Рекомендуются быть одетыми в одежду, препятствующую проникновению клещей: рубашка должна быть с застёгнутыми рукавами, брюки должны быть заправлены в носки, обувь должна быть закрытой.

**Одежду обязательно обработать репелентами («Пикник - антиклещ»).**

При укусе клеща обязательно обращайтесь в медицинское учреждение, для того чтобы Вам профессионально его удалили. Самостоятельно клеща снимать нужно защищёнными руками, ни в коем случае не раздавливать и обратиться в филиал ФГУЗ «Центр гигиены и эпидемиологии в Ростовской области в Аксайском районе» по адресам:

Ростовская область, г.Новочеркасск, пер.Юннатов, 3  
Ростовская область, г.Аксай, ул.Карла Либкнехта, 167  
Ростовская область, ст. Багаевская, ул.Энгельса, 50  
Ростовской область, пос.Весёлый, ул.Октябрьская, 113

**При укусе клеща необходимо в течение 14 дней (утром и вечером) измерять температуру и в случае её повышения обратиться к врачу!**